

# UltraVision

Data: 08.05.2019

Zdarzenie: Test prania dla Atrium

Test, fakty:

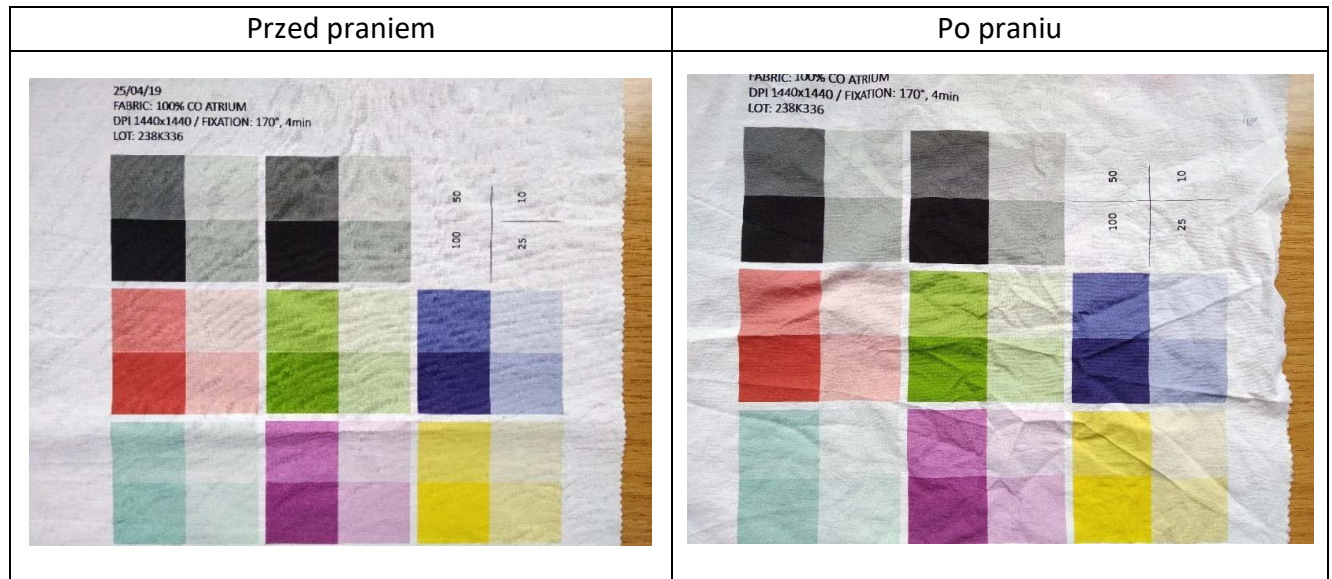
- Plan: Washblocks drukowane w DPI 1440x1440
- Tkanina: 100% bawełna z Atrium
- Utrwalane w : 170°, 4 min
- Prane w : 40°C, 1 godzinę
- Lot: 238K336
- Pomiar w : różnica wartości laboratoryjnych przed i po praniu
- Porównanie różnicy kolorów : delta E

Różnica kolorów (delta E)	Efekt
<0,2	Nie widoczne
0,2 - 1,0	Bardzo słaby
1 - 3	słaby
3 - 6	średni
>6	mocny

Wartości laboratoryjne:

Kolor	Przed praniem			Po praniu			
	L	a	b	L	a	b	delta E
Czarny	22,51	0,87	0,34	21,52	0,79	0,13	1,01518471
Czerwony	47,22	48,16	30,34	46,44	49,07	30,32	1,19870764
Zielony	57,09	-26,81	43,07	56,88	-26,88	43,68	0,64892218
Niebieski	30,34	11,56	-26,33	28,93	12	-27,69	2,00780975
Turkus	72,15	-15,98	-3,25	71,56	-15,86	-4,59	1,46904731
Fioletowy	40,45	36,13	-15,63	40,66	36,33	-16,86	1,26372465
Żółty	79,74	-3,23	63,91	79,01	-3,43	64,55	0,99121138

# UltraVision



## Podsumowanie:

- Najniższa wartość delta E wynosi 0,6 dla zieleni -> różnica kolorów bardzo słaba
- Najwyższa wartość delta E wynosi 2,0 dla koloru niebieskiego -> różnica kolorów słaba
- Wszystkie inne kolory (wartości laboratoryjne) znajdują się między tymi dwiema wartościami -> różnica kolorów dotyczy każdego koloru słaby / bardzo słaby
- wartość L nie wzrasta w żadnym kolorze -> kolor nie rozjaśnia się