

## Ploter sublimacyjny 1.07 m



- Ultra-dokładny druk: 2880 dpi
- Do druku na żądanie jak i do masowej produkcji
- Wydruk A1 w 26 sek.
- System nawijający wydruki

**NAJPOPULARNIEJSZY  
ploter sublimacyjny  
w Polsce**

**3.995 €**

Mutoh RJ-900 XG Sublistation to ultra-dokładny, uniwersalny ploter wielkoformatowy, wyposażony w głowicę piezoelektryczną oraz technologię Intelligent Interweaving. Jest to wszechstronny ploter, który w zależności od zastosowanych atramentów może pracować jako pełnokolorowa, wielkoformatowa drukarka sublimacyjna lub graficzna. Dzięki atramentom sublimacyjnym może być wykorzystywany także w produkcji gadżetów, odzieży, sprzętu sportowego, itd.

### Mutoh RJ-900 XG Sublistation

Atrament	sublimacyjny
Technologie	CMYK
Szer. materiału	MicroPiezo, zmienna kropla
Szer. zadruku	1080 mm
Rozdzielczość	1074 mm
Prędkość	max. 2880 dpi
	max. 63 m <sup>2</sup> /h

### Dlaczego warto wybrać ten ploter?

1. Drukarka „na start”, jak i do masowej produkcji.
2. Szybki zwrot z inwestycji - niska cena.
3. Bardzo ostry i dokładny wydruk - rozdzielczość max. 2880 dpi.
4. Setki zadowolonych klientów w Polsce.
5. Wszechstronność: sublimacja, CAD, fotografia, obrazy.

## Ploter sublimacyjny 1.62 m

Wysoka wydajność ← → Wysoka wydajność



Mutoh ValueJet 1638 WX wyposażony jest w dwie głowice piezoelektryczne drukujące w technologii zmiennej wielkości kropli (od 5.9 do 45.3 pl), Mutoh Intelligent Interweaving (szybki druk bez paskowania) oraz Mutoh DropMaster X (kompensacja grub. medium).

### Mutoh ValueJet 1638 WX

Atrament	sublimacyjne
Technologie	Mutoh DropMaster X, Intelligent Interweaving
Szer. materiału	1625 mm
Szer. zadruku	1615 mm
Rozdzielczość	max. 1440 x 1440 dpi
Prędkość	max. 65 m <sup>2</sup> /h



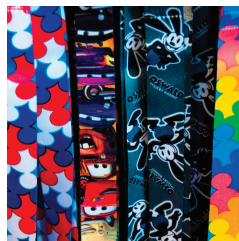
Tekstyli reklamowe



Namioty, flagi, itp



Koszulki, torby, tkaniny



Smycze



Sprzęt sportowy



Kubki, ceramika, szkło

# Ploter do zadruku bezpośredniego 1.90 m



Druk bezpośredni na tekstyliach

Technologie: Mutoh DropMaster X  
Mutoh Intelligent Interweaving  
i druk zmienną wielkością kropli

3 rodzaje atramentów:  
do druku bezpośredniego  
i pośredniego

**GWARANCJA**  
NAJLEPSZEJ CENY NA RYNKU

Nowy, ciężki i precyzyjny  
system prowadzenia mediów

Japoński Mutoh ValueJet 1938 TX wyposażony jest w 2 szybkie głowice, technologię DropMaster (kompensacja grubości medium), Intelligent Interweaving (druk bez paskowania) oraz VarDot. Ploter jest zaprojektowany do produkcji: odzieży, strojów kąpielowych, elementów wyposażenia wnętrza, mebli tapicerowanych, tkanin i tekstyliów domowych, flag, reklam, itd.

## Mutoh ValueJet 1938 TX

Atrament	3 rodzaje atramentów, m.in. z certyfikatem Oeko-Tex 100 8 kanałów
Technologie	Mutoh DropMaster X, Intelligent Interweaving
Szer. materiału	1910 mm
Szer. zadruku	1900 mm
Rozdzielczość	max. 1440 x 1440 dpi
Prędkość	max. 73 m <sup>2</sup> /h

## Dlaczego warto wybrać ten ploter?

1. Możliwość wejścia w nowy segment wysokomarżowego biznesu.
2. Druk bezpośredni i pośredni w „tekstylną” szerokości 1.80 m.
3. Wydajność - dwie szybkie głowice + japońskie technologie.
4. Specjalny system prowadzenia tkanin + wbudowana rynna.
5. Wybór 3 rodzajów atramentów: pigmentowe, sublimacyjne, dyspersyjne.
6. Niezawodność na lata - stalowy pasek posuwu karetki.

# System online: ploter + kalander 3.20 m



Wydruk od razu  
gotowy do użytku

KOMPLETNA LINIA  
do produkcji ciągłej:  
drukarka 3.20 m +  
kalander

Artemis Mistral to kompletny system produkcyjny on-line obejmujący drukarkę i urządzenie utrwalające (kalander). System umożliwia wysoce wydajną produkcję flag, tkanin, odzieży, strojów sportowych, grafik reklamowych, elementów wyposażenia wnętrza, grafiki wystawienniczej, itp.

## Artemis Mistral

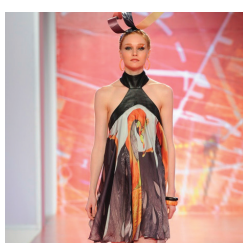
Atrament	dyspersyjny (CMYK)
Kalander	zintegrowany
Szer. materiału	max. 3230 mm
Szer. zadruku	max. 3200 mm
Rozdzielczość	max. 1440 dpi
Prędkość	190 m <sup>2</sup> /h



Certyfikat Oeko-Tex



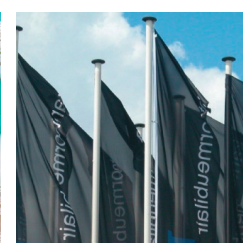
Parasole



Odzież i moda



Tkaniny dekoracyjne



Flagi



Tekstylia dekoracyjne