

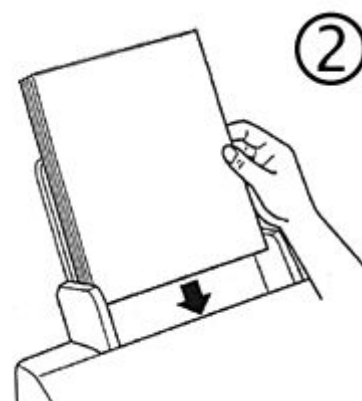
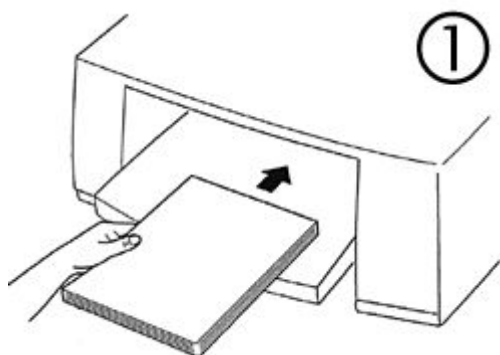
## INSTRUKCJA OBSŁUGI

### SIHL folia T-Shirt do tkanin ciemnych

**PROSZĘ PRZECZYTAĆ INSTRUKCJĘ PRZED UŻYCIEM!**

**Ważne: NIE UŻYWAJ FOLII T-SHIRT Z DRUKARKAMI LASEROWYMI.  
Może to spowodować trwałe uszkodzenie drukarki laserowej.**

## INFORMACJE OGÓLNE



Za pomocą SIHL folia T-shirt możesz zaprojektować zindywidualizowane ubrania i personalizowane prezenty, wykonując instrukcje podane poniżej. Przenieś swój ulubiony projekt, logo lub fotografię na koszulki, podkładki pod mysz, bawełniane torby i wiele więcej. Postępując zgodnie z instrukcjami krok po kroku uzyskasz optymalne wyniki.

### Obsługa produktu:

- Unikaj odcisków palców na powlekanej stronie nośnika zarówno przed drukowaniem, jak i po nim.
- Nie należy używać zwiniętych lub złożonych arkuszy.
- Nie zarysuj powierzchni zadruku.
- Unikaj ekspozycji na wilgoć, warunki wysokich temperatur i wilgotności, które mogą wpłynąć na czas schnięcia i jakość obrazu.

### Ogólna procedura drukowania:

- Załaduj papier do drukarki, strona matowa jest stroną druku, na odwrocie widoczne są niebieskie kwadraty - Drukarki z ładowaniem od przodu → ładuj stroną do druku w dół (patrz ①) - Drukarki z ładowaniem od góry → ładuj stroną do druku skierowaną do siebie (patrz ②).

- Postępuj zgodnie z poniższymi ustawieniami drukarki dedykowanymi do Twojej drukarki (ustawienia drukarki mogą się różnić w zależności od wersji lub modelu).
- Czas schnięcia zależy od drukarki, marki atramentu, pokrycia atramentem i warunków w pomieszczeniu (niskie temperatury i wysoka wilgotność mogą wydłużyć czas schnięcia).
- Przechowuj nieużywany papier w oryginalnym opakowaniu. Przechowuj otwartą paczkę w chłodnym, suchym miejscu. Nie przechowuj wydrukowanych obrazów ani nie otwieraj paczek w miejscach narażonych na działanie wysokich temperatur, dużej wilgotności i / lub bezpośredniego światła słonecznego. Zwróć uwagę, że kolory wydrukowane mogą ulec zmianie, jeśli zalecenia dotyczące przechowywania są ignorowane.

## KROK 1 - DRUKOWANIE I PRZYGOTOWYWANIE OBRAZU

- SIHL folia T-Shirt może być używana z dowolną standardową drukarką atramentową. Sprawdź poniższe zalecane ustawienia drukarki.
- Wydrukuj obraz bez "odbicia lustrzanego". (Patrz ilustracja ① strona 3).
- Zalecane jest podawanie pojedynczych arkuszy. (patrz ilustracja ② strona 3).
- Nawet przy drukowaniu wielu arkuszy, zawsze używaj podawania pojedynczych arkuszy i oddzielaj wydruki przez co najmniej 10 minut, aż do całkowitego wyschnięcia.
- Upewnij się, że papier jest prosty i nie ma wygiętych lub pomarszczonych rogów.
- W razie potrzeby zmień rozmiar zdjęcia przed wydrukowaniem. Przed wydrukowaniem ostatecznego obrazu, wydrukuj na oszczędnym papierze, aby sprawdzić układ z projektu.
- Ważne: po wydrukowaniu pozostaw wydruk do wyschnięcia na co najmniej 5 - 10 minut. **NIE DOTYKAJ DRUKOWANEGO POWIERZCHNI.** Dotknięcie powierzchni, gdy wydruk nie jest suchy, może uszkodzić powłokę i obraz.

## KROK 2 - USTAWIENIA DRUKU

- Używaj tylko oryginalnego atramentu zalecanego przez producenta drukarki atramentowej.
- Używaj tylko standardowego zestawu tuszów. Nie używaj atramentu fotograficznego (jeśli dotyczy).
- Proszę zapoznać się ze szczegółową sekcją ustawień drukarki na końcu arkusza instrukcji.

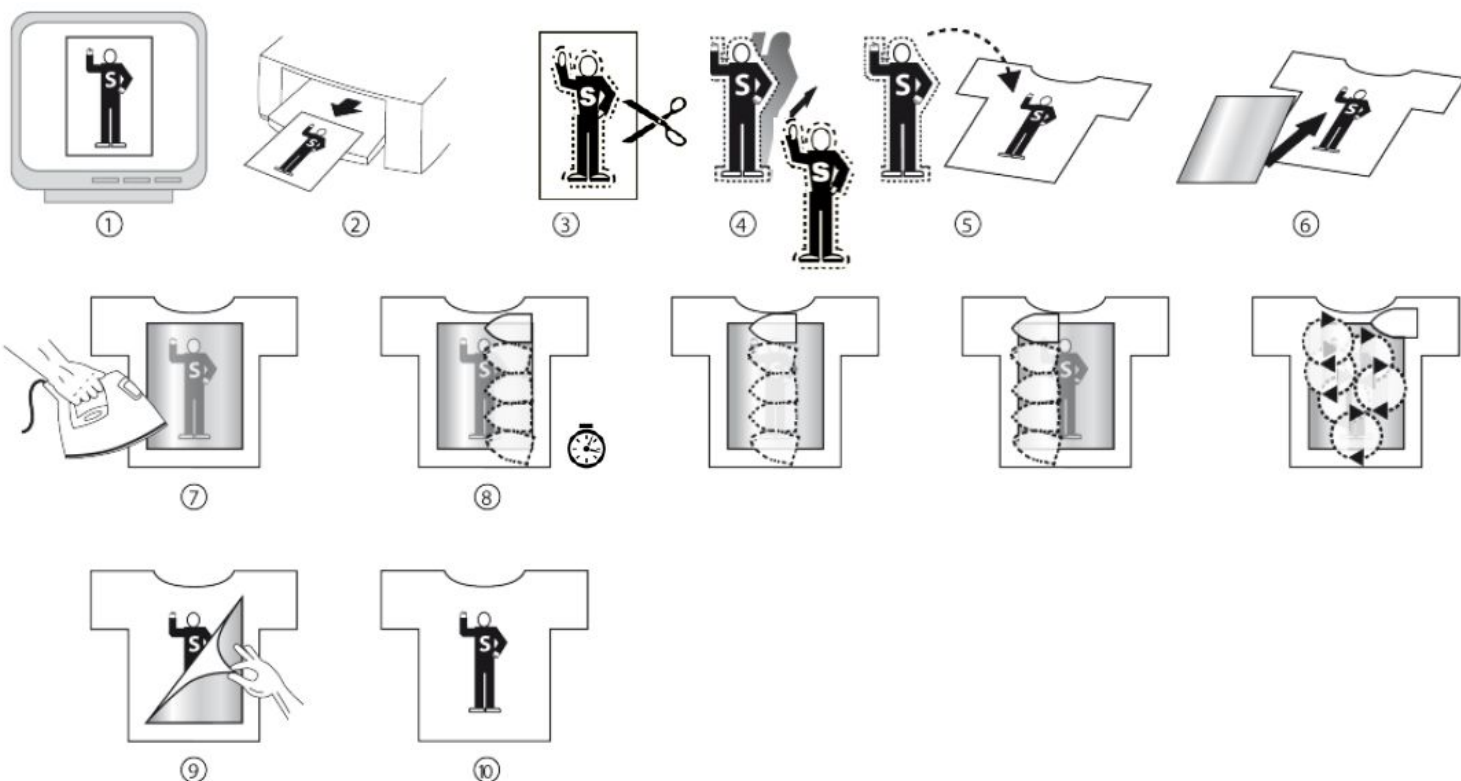
## KROK 3 - PRZYGOTOWANIE TKANINY DO PRZENOSZENIA

- Tkaninę należy wyprać przed drukowaniem. Mycie usuwa wszystkie impregnaty obecne w tkaninie i inne materiały pomocnicze, co może prowadzić do złej przyczepności przesyłanych obrazów. Tkanina powinna być z mieszanki bawełny lub bawełny / poliestru (wymagane minimum 50% bawełny). Płótno jest również dopuszczalne. Najlepsze rezultaty uzyskuje się przy użyciu ciemnego lub czarnego materiału. Nie używaj białych lub jasnych tkanin.

## KROK 4 - PROCES PRZENOSZENIA

- Użyj płaskiej, twardej powierzchni do wprasowania żelazkiem. **NIE UŻYWAJ DESKI DO PRASOWANIA!**

- Przed użyciem opróżnij zbiornik wody z żelazka, ustaw żelazko na prasowanie bawełny, a następnie upewnij się, że żelazko ma temperaturę ok. 170°C przed rozpoczęciem pracy.  
**NIE UŻYWAJ USTAWIEŃ PAROWYCH!**
- Niektóre żelazka stają się gorętsze niż inne. Te instrukcje są napisane dla przeciętnego żelazka. Sprawdź swoje żelazko, prasując arkusz zwykłego białego papieru w tych samych warunkach, które są potrzebne do przeniesienia. Jeśli papier zmieni kolor na żółtawo-brązowy, żelazko będzie zbyt gorące.
- Przytnij krawędzie papieru przenoszącego - nie zadrukowaną powierzchnię - pozostawiając około centymetr (patrz ilustracja ③ i ④). Zaokrąglij krawędzie aby uniknąć podnoszenia narożników po umyciu.
- Upewnij się, że ubranie jest całkowicie płaskie i bez zmarszczek: jeśli to konieczne, najpierw wyprasuj je, aby zapewnić płaskość. Usuń ostrożnie podkład zabezpieczający, zacznij od rogu i delikatnie oddziel od wydrukowanego obrazu. Umieść folię z projektem skierowanym do góry w pożądanym miejscu na tkaninie (patrz ilustracja ⑤). Pokryj obraz dołączoną bibułą (patrz ilustracja ⑥). Używając masy ciała, wyprasuj cały obraz zachowując stały i równomierny nacisk (patrz rysunek ⑦). Upewnij się, że wszystkie krawędzie są dobrze wyprasowane, Upewnij się, że cały obraz został wyprasowany (patrz ilustracja ⑧).
- 🕒 Całkowity czas przenoszenia zależy od wielkości obrazu. Jako wytyczna - prasowanie pełnej strony 180 sekund, ½ strony 90 sekund, ¼ strona 30 sekund. Żelazka z otworami parowymi na powierzchni wymagają dłuższego czasu transferu.
- Postępuj zgodnie z zalecanymi czasami transferu. Jeśli czas transferu jest zbyt krótki, a nośnik przekazu nie przylega do tkaniny, obraz może częściowo lub całkowicie oderwać się podczas prania. Jeśli czas transferu jest zbyt długi lub zostanie zastosowane zbyt duże ciśnienie, jest możliwe że obraz zmieni kolor na żółty.

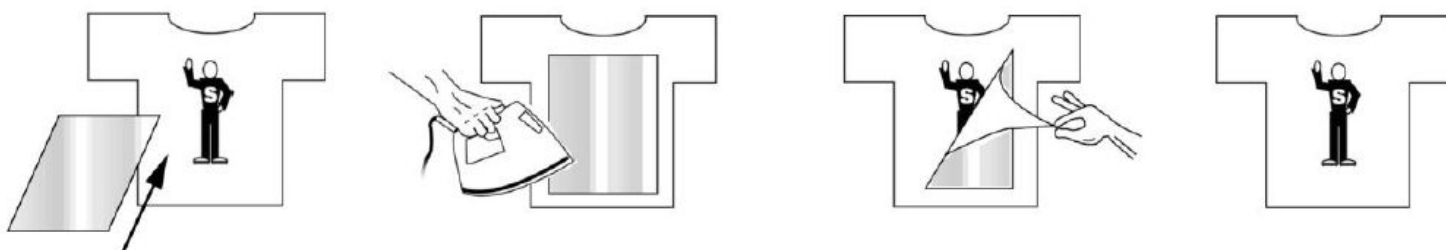


## KROK 5 - ZAKOŃCZENIE PRZENOSZENIA

- Aby zapewnić doskonałą przyczepność transferu, użyj dostarczonej bibułki i ponownie przeprowadź prasowanie po transferze. Spowoduje to zmniejszenie refleksów i sprawi, że tkanina będzie przyjemniejsza w dotyku. Prasuj przy użyciu całej górnej masy ciała przez około 60 sekund = czas potrzebny / zalecany dla pełnego arkusza A4; 30 sekund dla połowy arkusza A4.
- **Nigdy nie prasuj niezabezpieczonego transferu! Nie używaj pary!**
- Teraz twój transfer się zakończył.

## INSTRUKCJA PRANIA

- Tkaniny powinny być prane w pralce na lewej stronie (oddzielnie tylko za pierwszym razem). Poczekaj co najmniej 24 godziny po wykonaniu transferu przed pierwszym praniem. Pierz w niskich temperaturach (maksymalnie 30 ° C), używając standardowego detergentu do prania i maksymalną prędkości wirowania 800 - 1000 obrotów na minutę.
- Nie używaj środków zmiękczających ani wybielaczy.
- Wyciągnij ubrania z pralki natychmiast po praniu.
- Odwróć na właściwą stronę przed powieszeniem do wyschnięcia.
- Suszyć w suszarce bębnowej za pomocą ustawień chłodzenia, przy niskiej temperaturze, gdy odzież jest na lewej stronie - lepiej unikać suszenia w suszarce bębnowej.
- Aby zachować doskonały kolorowy obraz i przedłużyć jego żywotność, zalecamy umieszczenie arkusza silikonowanego papieru nad obrazem, aby wyprasować go ponownie po każdym praniu. Spowoduje to odświeżenie kolorów.
- **Nigdy nie prasuj bezpośrednio na niezabezpieczonym wydruku transferowym. Nie używaj pary!**



- **Przed ściągnięciem papieru pozwól mu całkowicie ostygnąć.**

## ZALECANE USTAWIENIA DRUKARKI

### EPSON 4- Drukarki kolorowe

Rodzaj papieru	Zwykły papier
Jakość druku	Wysoka jakość

## EPSON 6- Drukarki kolorowe

Rodzaj papieru	Zwykły papier
Jakość druku	standard, zmniejsz wartość grubości w opcjach wydruku (-12)

## HEWLETT PACKARD (HP)

Rodzaj papieru	Zwykły papier
Jakość druku	Wysoka jakość

## CANON

Rodzaj papieru	Zwykły papier
Jakość druku	Wysoka jakość

\* Ustawienia drukarki odnoszą się do najnowszych dostępnych sterowników drukarek. Zalecane ustawienia drukarki są oparte na osiągnięciu optymalnej jakości wydruku dla fotorealistycznego obrazu. W przypadku różnych typów aplikacji mogą obowiązywać inne ustawienia drukarki. Ta folia transferowa jest produktem specjalnym, a zmiany koloru są normalne i mieszczą się w specyfikacjach.

## ROZWIĄZYWANIE PROBLEMÓW

- **Kolor spływa:** zmniejsz ilość pokrycia atramentem w ustawieniach drukarki lub unikaj narażenia na wilgoć.
- **Wydaje się, że występują pęknięcia po praniu i brzegi się odklejają:** Postępuj zgodnie z instrukcjami uważnie - używaj silnego nacisku, odpowiedniego ustawienia temperatury, a także czasu prasowania - użyj stopera. Pamiętaj, że duże obrazy potrzebują więcej czasu.
- **Krawędzie się odklejają:** Upewnij się, że krawędzie są zaokrąglone. Ostre krawędzie mają skłonność do podnoszenia, szczególnie po wielokrotnym praniu.